

um musical infantojuvenil

Na Colado



Sapateado

realização CATSAPÁ

Clipping

Temporada Rio de Janeiro 2010, 2011 e 2012



Infantil >>> Eventos >>>

» 'O Galo de Barcel'... Teatro Cláudio Pinheiro...

» 'Palmer Park - O primeiro ano de Palmer'...

» 'O Rap do Papai Noel'...

» 'O Rap do Papai Noel'...

» 'O Rap do Papai Noel'...

» 'O Rap do Papai Noel'...

» 'O Rap do Papai Noel'...

» 'O Rap do Papai Noel'...

» 'O Rap do Papai Noel'...

» 'O Rap do Papai Noel'...

» 'O Rap do Papai Noel'...

» 'O Rap do Papai Noel'...

» 'O Rap do Papai Noel'...

» 'O Rap do Papai Noel'...

» 'O Rap do Papai Noel'...

» 'O Rap do Papai Noel'...

» 'O Rap do Papai Noel'...

» 'O Rap do Papai Noel'...

» 'O Rap do Papai Noel'...

» 'O Rap do Papai Noel'...

» 'O Rap do Papai Noel'...

Dança

» 'O Rap do Papai Noel'...

» 'O Rap do Papai Noel'...

» 'O Rap do Papai Noel'...

» 'O Rap do Papai Noel'...

» 'O Rap do Papai Noel'...

» 'O Rap do Papai Noel'...

» 'O Rap do Papai Noel'...

» 'O Rap do Papai Noel'...

» 'O Rap do Papai Noel'...

» 'O Rap do Papai Noel'...

Na Colado

» 'O Rap do Papai Noel'...

» 'O Rap do Papai Noel'...

» 'O Rap do Papai Noel'...

» 'O Rap do Papai Noel'...

» 'O Rap do Papai Noel'...

» 'O Rap do Papai Noel'...

» 'O Rap do Papai Noel'...

» 'O Rap do Papai Noel'...

» 'O Rap do Papai Noel'...

» 'O Rap do Papai Noel'...



» 'O Rap do Papai Noel'...

» 'O Rap do Papai Noel'...

» 'O Rap do Papai Noel'...



LIVRE PARA TODOS OS PÚBLICOS

Teatro do Leblon Sáb Dom 18h

» 'O Rap do Papai Noel'...

» 'O Rap do Papai Noel'...

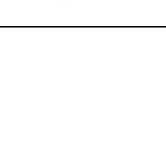
» 'O Rap do Papai Noel'...

» 'O Rap do Papai Noel'...

» 'O Rap do Papai Noel'...

» 'O Rap do Papai Noel'...

» 'O Rap do Papai Noel'...



» 'O Rap do Papai Noel'...

» 'O Rap do Papai Noel'...

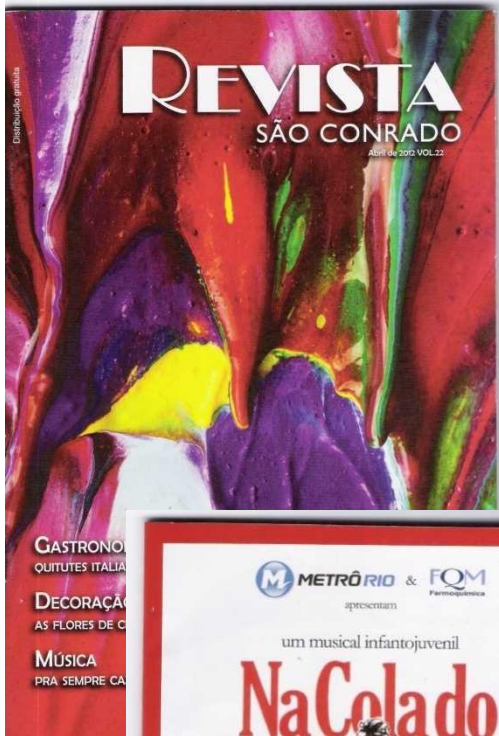
» 'O Rap do Papai Noel'...



LIVRE PARA TODOS OS PÚBLICOS

Teatro do Leblon Sáb Dom 18h

» 'O Rap do Papai Noel'...



Revista São Conrado
Distribuição gratuita

METRÔRIO & FQM
apresentam

um musical infantojuvenil

Na Colado

Sapateado

realização CATSAPÁ

Teatro Fashion Mall
Sáb e Dom às 16h

www.nacoladosapateado.com

SPONSOR

teatro

Na Cola do Sapateado, 20 anos depois

"Na Cola do Sapateado" é um musical para todas as idades, que já arrebatou as mais diversas plateias por exibir o que elas não estão acostumadas a ver: o sapateado em ritmos brasileiros.

A inspiração foi uma mistura da técnica de sapatear de Gene Kelly e Fred Astaire com os passos do samba, frevo, xaxado, chorinho e bossa nova. Há 20 anos, o grupo de sapateado Catsapá lotou os teatros por onde passou em temporadas emocionantes com a história de sete alunas que usam o sapateado como código, combinando uma cola para a prova de geografia com o barulho das chapinhas, levando o professor ao desespero.

Mais do que sucesso de público e crítica, "Na Cola do Sapateado" despertou o interesse de crianças e adolescentes

peito sapateado, formando uma inesperada legião de sapateadores mirins que, ao final de cada sessão dos espetáculos, queriam se iniciar naquela arte que fundia o sapateado, a dança e o teatro.

Assim, a "Cola" inspirou a fundação da Catsapá Escola de Musicais, sediada há 19 anos em Botafogo, no Rio de Janeiro e inspirou também as vidas que passaram por ela.

A remontagem é a celebração de um espetáculo que marcou o cenário cultural do Rio e de São Paulo nos anos 80 e deu origem a uma nova geração de artistas nos últimos 20 anos.

O site do musical (www.nacoladosapateado.com) ilustra o sucesso das temporadas realizadas desde sua criação em meados dos anos 80, com direito a fã clube de sapateadoras mirins e um importante trabalho social onde quem não pode pagar é convidado.

Teatro Fashion Mall
Sábados e domingos 16h

Anúncio
contracapa
Abril / 2012

Matéria
Maio / 2012

Ritmo contagiante

Na Cola do Sapateado, sucesso dos anos 80, ganha nova temporada no Teatro do Leblon

Em 1985, as atrizes Gisela Saldanha e Mabel Tude fundaram o grupo Catsapá, dedicado a embalar clássicos passos de sapateado com gêneros bem brasileiros, como samba, frevo, xaxado e choro. Dois anos depois estrearia **Na Cola do Sapateado**, bem-sucedida montagem que ganhou mais de 100 sessões em palcos do Rio e de São Paulo. A boa carreira da peça inspirou a criação da Catsapá Escola de Musicais, em Botafogo, e abriu caminho para outras 25 produções. De volta ao circuito, no Teatro do Leblon, a encenação que deu início a toda essa história traz três integrantes do elenco original: Gisela, Flávia Rinaldi e Maria Clara Gueiros.

No palco, sete alunas são surpreendidas por um teste-surpresa de geografia. Como apenas uma delas domina a matéria, a turma resolve apelar: elas partem para a cola, passada em código através de passos de sapateado. Anderson

Müller, no papel do professor, não entende nada e acaba entrando na dança. Praticamente toda a equipe de produção tem uma relação histórica com o espetáculo. Tânia Nardini, diretora da primeira versão, agora cuidou do texto, ao lado de Gisela Saldanha, Maria Dulce Saldanha e Mabel Tude, responsável ainda pela coreografia. Tony Nardini, o diretor atual, viveu o professor em 1987. Outra curiosidade: nos arranjos musicais aparecem Guilherme Fíúza e João Guilherme Estrella, autor e personagem do livro *Meu Nome Não É Johnny*, e Rodrigo Santos, baixista do Barão Vermelho.

Na Cola do Sapateado (60min). Rec. a partir de 2 anos. Reestreado em 13/11/2010. Teatro do Leblon — Sala Fernanda Montenegro (417 lugares). Rua Conde Bernadotte, 26, Leblon. ☎ 2529-7700. Sexta e sábado, 18h. R\$ 30,00. Bilheteria: 15h/21h (ter. a dom.). Cc: D, M e V. Cd: todos. IC. Até 13 de fevereiro.

As alunas dançarinas: parte do elenco é a mesma da estreia, em 1987



Serviços de venda de ingressos
IC Ingresso.com, ☎ 4003-2330. Cc: todos. www.ingresso.com | IR Ingresso Rápido, ☎ 4003-1212. Cc: D, M e V. www.ingressorapido.com.br | TM Ticketmaster, ☎ 0300 7896846. Cc: todos. www.ticketmaster.com.br | TT Ticketronic, ☎ 3344-5500. Cc: A, M e V. www.ticketronic.net

Pontos de venda de ingressos
Posto BR Bougainville Rua Uruguaí, 48, Tijuca. 8h/20h. Aceita dinheiro. | Modern Sound Rua Barata Ribeiro, 502, loja D, Copacabana, ☎ 2548-5005. 9h30/20h (sáb. até 19h). Aceita dinheiro, cartões de crédito A e V e cartão de débito V. | Fnac BarraShopping Avenida das Américas, 4666, loja B 101/114, Barra, ☎ 2109-2000. 10h/20h (dom. 15h/20h). Aceita todos os cartões de crédito e cartões de débito R e V.

Cartões de crédito e débito
Cc: A American Express | D Diners | M Mastercard | V Visa | Cd: M Maestro | R Rede Shop | V Visa Electron
Símbolos
♿ acesso para deficientes físicos | 🚰 metrô a menos de 500 metros

INFORME PUBLICITÁRIO

Verifique a classificação indicativa dos espetáculos

EM REMONTAGEM DE
ESPETÁCULO INFANTO-JUVENIL,
A ATRIZ MARIA CLARA GUEIROS
REVIVE SEUS TEMPOS
DE BAILARINA

Maria Clara Gueiros:
"Sapatear é igual a
andar de bicicleta"

na cola do Sapateado

Quem nunca inventou uma maneira de despistar o professor e colar naquela prova que estão todos com medo de encarar? No espetáculo infanto-juvenil "Na Cola do Sapateado" uma turma de sete alunas do sexto ano encontra uma solução inusitada e criativa para se dar bem em um teste surpresa de Geografia. Elas usam o sapateado como código, combinando uma cola para a prova de geografia com o barulho das chapinhas, levando o professor ao desespero. Uma destas meninas é Maria Clara Gueiros, que está relembrando sua estreia como atriz nesta peça: "Esse

foi o primeiro espetáculo que fiz no teatro. Antes de atuar eu era bailarina e sapateadora profissional, danço há mais de 30 anos". Mesmo sem prática, ela conta que sapatear é igual a andar de bicicleta, bastou dar os primeiros passos que lembrou como dançar instantaneamente.

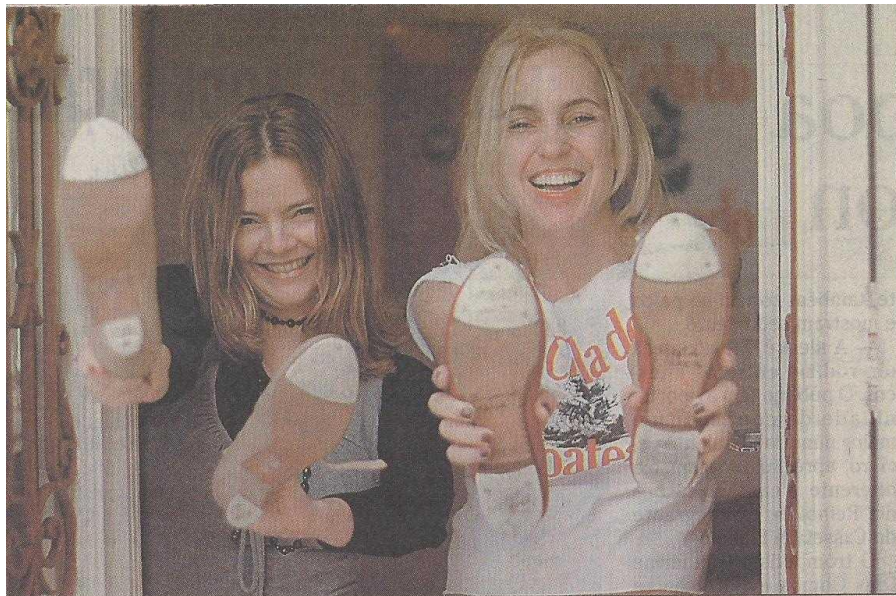
Lançado na década de 80, o musical fez sucesso com as plateias do Rio e de São Paulo e virou mania ao mostrar o sapateado inserido em ritmos brasileiros como xaxado, frevo, bossa nova, samba e chorinho. Maria Clara diz que sempre teve vontade

de remontar a peça e ficou muito animada quando foi convidada para reestrear-la. A atriz está acostumada a se dirigir às crianças. Além de ter atuado em diversos espetáculos, ela já esteve no elenco de três filmes destinados a este público: "Um Sonho de Verão", "Xuxa Gêmeas" e "Os Porralokinhas": "É importante falar com eles de igual para igual, encará-los como pessoas que querem aprender".

Sem tempo de conciliar "Na Cola do Sapateado" com "Tango, Bolero e Chá Chá Chá" e as gravações da nova novela das nove da TV Globo, "Insensato

Coração", Maria Clara precisou deixar o elenco da segunda montagem. Escalada para trabalhar na trama de Gilberto Braga, Maria Clara revela que começou a gravar há quase dois meses. Sua personagem será Bibi, prima da protagonista Paola Oliveira, uma mulher rica, divertida, avoada e que adora namorar.

NA COLA DO SAPATEADO
Teatro do Leblon Tel.: (11) 2529-7700
Este espetáculo é livre para todos os públicos.



Divulgação/Ana Stewart

■ AS PRODUTORAS Maria Dulce (à esquerda) e Gisela Saldanha na Catsapá Escola de Musicais. Ao lado, uma das cenas do musical “Na cola do sapateado”



Pedro Kirillos

Passos que contagiam

Espectáculo ‘Na cola do sapateado’ fica em cartaz no Teatro Leblon até dia 31 de julho

Monique Vasconcelos

monique.vasconcelos@oglobo.com.br

● Uma mistura de sapateado com passos de samba, frevo, chorinho, bossa nova e xaxado ajuda a contar a história de sete alunas que criaram um código, combinando a cola da prova de Geografia com passos de dança em “Na cola do sapateado”. O espetáculo teve a sua temporada prorrogada no Teatro Leblon (Sala Fernanda Montenegro) até o dia 31 de julho.

Mais do que sucesso de público e crítica, o espetáculo — criado em meados dos anos 80 — ganhou o público infanto-juvenil e formou uma inesperada legião de sapateadores mirins que, ao fim de cada sessão, demonstravam interesse na arte que

fundia o sapateado, a dança e o teatro.

— Como a peça se passa num dia de prova surpresa de Geografia do Brasil, as alunas combinam um código por meio dos ritmos do país. Essa foi a primeira vez na história do sapateado que a Tap Dance foi adaptada para os nossos ritmos — explica Gisela Saldanha, que divide a produção com a autora Maria Dulce Saldanha.

Além de servir de inspiração para a inauguração da Catsapá Escola de Musicais — sediada há 18 anos em Botafogo —, o musical conquistou uma geração de novos artistas nos últimos 20 anos.

Mas nem só de música vive o espetáculo. Por meio da parceria com o Metrô Rio — patrocinador do evento por intermédio da Lei de Incentivo à Cultura —, “Na cola do sapateado” pode ser conferido por instituições que atendem crianças carentes. A parceria garante a gratuidade das passagens dos menores que a assistirão.

Um fim de semana musical

Peças com obras de Vinicius e Pixinguinha e outra de sapateado animam a programação

Débora Gares

No repertório, músicas para adulto nenhum por defeito, de compositores consagrados como Vinicius de Moraes, Toquinho, Pixinguinha e Silas de Oliveira. No palco, personagens que dialogam diretamente com o público infantil, mostrando a riqueza da música brasileira dentro de enredos que incluem objetos animados ou sapateado. É dessa combinação que são feitas três das peças que estreiam (ou reestream) neste fim de semana.

Uma delas é "Menininha", de Laura Castro e João Cicero, encenada no Centro Cultural Banco do Brasil. A partir de objetos como lençóis e sapatilhas, que viram personagens, e músicas dos álbuns "Arca de Noé 1" e "Arca de Noé 2", de Vinicius de Moraes, e "Casa de brinquedo", de Toquinho, é mostrado o ciclo de crescimento da "menininha" e de sua mãe, também menina.

— Tive o desejo de ter um filho e comecei a lembrar da minha infância, quando eu brincava de ser mãe, com minhas bonecas. À época, eu ouvia muito essa trilha e tornei a ouvi-la pensando na relação entre mãe, filha e boneca — diz Laura, que protagoniza a peça e que desenvolveu o projeto enquanto esperava a chegada da filha, Rosa, hoje com cinco meses.

No palco do Oi Futuro do Fla-

mengo, a aposta para encantar a criançada é a peça "Moleque Pizindim", de Antonio Karnewale. Remetendo à infância de Pixinguinha — que tinha o apelido de Pizindim —, o espetáculo oferece ao público parte da vasta obra do compositor.

— Queríamos mostrar para as crianças a alegria da obra dele que é, inclusive, desconhecida por muitos adultos e tem vários ritmos, como valsa, modinha, choro, samba, tango e até baião — diz Karnewale.

Na história, o pequeno Pixinguinha foge de casa com medo que seu gato vire tamborim e acaba conhecendo a rica cena musical carioca do início do século passado.

Complementando a programação infantil do fim de semana está o musical "Na cola do sapateado", dirigido pelos irmãos Tânia e Tony Nardini, no Teatro do Leblon. A peça foi montada pela primeira vez em 1987 e conta a história de um grupo de crianças que desenvolve um código de sapateado para colar na prova de geografia.

— O problema é que a adulta mais inteligente é americana e não conhece os ritmos brasileiros. É aí que entram músicas como "Aquarela brasileira", de Silas de Oliveira, para ela aprender — diz Gisela Saldanha, que, assim como a atriz Maria Clara Gueiros, está na peça desde de sua primeira montagem. ■

Adaptação teatral: Vanessa Dantas. Adaptação musical: Leandro Castilho. Direção: Daniel Herz. Com Leandro Castilho, Vanessa Dantas e outros. As atimantas de Fígara, da ópera "O barbeiro de Sevilha", ganham sotaque nordestino. **Teatro Miguel Falabella:** NorteShopping, 2º piso. Av. Dom Helder Câmara 5.332, Cachambi — 25.95-8245. Sáb e dom, às 16h. R\$ 20. Até 26 de novembro. Livre.

> **"Branca de Neve — O musical"**. Direção: Maria Lucia Prioli e Claudio Gardin. Com An-

dré Rayol Jorge, Juliana Scalco e outros. O clássico ganha versão musical. **Teatro Ipanema:** Rua Prudente de Moraes 224, Ipanema — 25.3-9794. Sáb e dom, às 17h. R\$ 30. Até 28 de novembro. Livre. > **"O cavaleiro azul"**. Texto: Maria Clara Machado. Direção: Cacá Mourthé. Com Ciro Casella, Bernardo Jablonski, entre outros. A saga de um menino que percorre o Brasil atrás do estamado cavaleiro vendido por seus pais. **Teatro dos Quatro:** Shopping da Gávea, 2º



Divulgação/Irene Nobrega

FILIPE BERNARDO e Laura Castro numa das cenas de "Menininha", no CCBB



Divulgação/Guilherme Maia

O ATOR Dério Chagas e elenco mostram Pixinguinha criança, no Oi Futuro do Flamengo



Divulgação/Ana Stewart

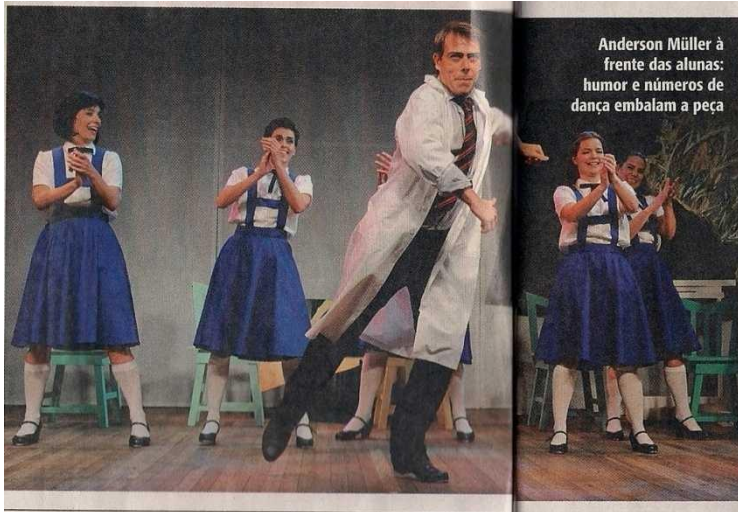
EM "NA COLA DO SAPATEADO", ALUNAS USAM DANÇA PARA COLAR NA PROVA: TEATRO DO LEBLON

piso. Rua Marquês de São Vicente 52, Gávea — 2274-9895. Sáb e dom, às 17h. Até 19 de dezembro. R\$ 50. Livre.

> **"Cidade da Brincadeira"**. Texto e direção: Vitória Valente. Com Pedro Arrais, Danielle Guimarães, entre outros. Comemorando o "Dia de Brincar", os personagens se divertem com brincadeiras criativas. **Teatro Clara Nunes:** Shopping da Gávea, 3º piso. Rua Marquês de São Vicente 52, Gávea — 2274-9696. Sáb e dom, às 15h30m. R\$

40. Até 19 de dezembro. Livre. Clube do assinante: 20% de desconto

> **"Folinda"**. Roteiro: Cia. Carroça de Marmelengos. Direção: Alessandra Vannucci. Com Shirley França, Maria Gomide e outros. Uma fábula sobre uma mulher, nem feia nem linda, que um dia sonhou fugir com o circo. **Teatro do Jockey:** Rua Bartolomeu Mitre 1.110, Gávea — 3114-1286. Sáb e dom, às 16h30m. R\$ 20. Excitantíssimo neste domingo, ingresso a R\$ 1. Até 12 de dezembro. Livre.



Anderson Müller à frente das alunas: humor e números de dança embalam a peça

RICARDO AZOURY/VALGACAO

Crianças

Na Cola do Sapateado. Sucesso nos anos 80, quando cumpriu temporada de mais de 100 apresentações no Rio e em São Paulo, o espetáculo repete o êxito em nova montagem no Teatro do Leblon. Outra vez, os pequenos na plateia não aguentam ficar sentados. Antes do fim da sessão, são contagiados pelos passos do elenco, embalados por gêneros musicais brasileiros como xaxado, frevo, samba e bossa nova. Uma história divertida costura os inspirados números de dança: surpreendidas por um teste-surpresa de geografia, sete alunas desenvolvem um método de cola em código, passada através do sapateado. Anderson Müller, no papel do professor, cai no golpe e se sai bem como dançarino. Entre as meninas, a personagem de Maria Isabel, interpretada por Maria Clara Gueiros (eventualmente substituída por Martina Blink), ganhou as falas mais engraçadas. O único senão é o volume da trilha sonora: muito alto em algumas cenas, acaba abafando o som do sapateado. *Pág. 85*

Veja Rio
maio / 2011




DIVUI GACAO

Na Cola do Sapateado: em cartaz no Teatro do Leblon


★★★★ **NA COLA DO SAPATEADO**, de Gisele Saldanha, Mabel Tude, Maria Dulce Saldanha e Tânia Nardini. A bem-sucedida montagem estreou em 1985, misturando passos do sapateado com gêneros brasileiros, como samba, frevo e choro. Uma história costura os números. Diante da ameaça de um teste-surpresa de geografia, sete alunas bolam um plano. Como apenas uma delas domina a matéria, a turma

resolve tentar colar em código desenvolvido através de passos de sapateado. Direção de Tony Nardini (60min).

Prefeitura de Angra **Governo Presente** **AG ANDRADE GUTIERREZ** **SESC RIO DE JANEIRO** apresen



fita^{8ª}
FESTA INTERNACIONAL DE TEATRO DE ANGRA

Patrocinadores
SECRETARIA DE CULTURA 

...nço, 17h no 70,00.
Bilheteria: a partir dos
15h (sáb. e do
e V. Cd: M e V
5,00 por duas
2 de julho.

...LATO, LEONARDO NARDINI, CHE
ra Machado. (12ª Joga



*Vale tudo
pra passar
de ano*

Ingressos a partir de
R\$ 2,50

L LIVRE PARA
TODOS OS PÚBLICOS

**NA COLA DO
SAPATEADO**

Texto: Gisela Saldanha,
Mabel Tude, Maria Dulce
Saldanha e Tânia Nardini
Direção: Tânia Nardini
Elenco: Tony Nardini, Elisa
Firpo, Flávia Rinaldi, Gisela
Saldanha, Juliana Nunes,
Luciana Belchior, Martina
Blink e Maria Dulce Saldanha

TEATRO MUNICIPAL - SESSÃO FITINHA

F
ita
Angra
dos
Reis
O
utubro /
2011

A remontagem é a celebração de um espetáculo que marcou o cenário cultural do Rio e de São Paulo nos anos 80 e deu origem a uma nova geração de artistas nos últimos 20 anos. Através do sapateado, alunos querem colar na prova.

18 de Outubro – Terça-feira - 10h | 14h | 16h

Jornal Extra
Promoção
04/05/2012



INFANTIL

Sapateado da garotada

► Os dez primeiros que chegarem amanhã e domingo, às 16h, ao Teatro Fashion Mall (Estrada da Gávea 899, São Conrado), com este recorte, ganham dois ingressos para a peça "Na cola do sapateado", que custa R\$ 40 fora da promoção. A classificação é livre.

MARCELO ÁVILA / DIVULGAÇÃO

O Globo - Zona Sul
10/05/2012

Clube do Assinante
O Globo - Promoção
11/05/2012

ESPECIAL DIA DAS MÃES

CLUBE ASSINANTE
O GLOBO

Presente para começar o dia

Divulgação



MUSICAL

Os 30 primeiros assinantes que ligarem hoje, a partir das 11h, para (21) 2243-0010, ganham um convite quádruplo para a peça "Na cola do sapateado", no Teatro Fashion Mall. O musical mostra o estilo da dança em diferentes ritmos brasileiros. Resultado dia 16/5, às 14h, no site do Clube. Assinantes têm 20% de desconto na compra de até dois ingressos. **Livre para todos os públicos.**



O 'tap, tap, tap' está de volta

Grande sucesso do fim da década de 80, 'Na cola do sapateado' tem nova montagem no Fashion Mall

Rafaela Jevski
rafaela.jevski@oglobo.com.br

• Muitos estudantes gastam tempo imaginando como colar nas provas. No teatro, a bailarina Gisela Saldanha e outros integrantes do elenco de 'Na cola do sapateado' apontam uma solução: a dança.

A peça, em cartaz no Teatro Fashion Mall, mostra um grupo de sete amigas que

usa o sapateado para se comunicar durante uma prova de geografia. A primeira montagem do espetáculo aconteceu em 1988.

— Criei uma história que serve como fio condutor para juntar coreografias. Na peça, misturamos xaxado, frevo, chorinho e bossa-nova — conta Gisela, que escreveu o texto do espetáculo.

A primeira temporada foi um sucesso: durou dois anos. Do elenco original, permaneceram Gisela e Tony Nardini.

— Fazemos a remontagem o mais fiel possível à época. É interessante porque a peça agra-

da a todos. Direcionei o texto para o público adolescente, mas as crianças e os adultos também se divertem muito — diz Gisela.

Ela lembra a importância de 'Na cola do sapateado' para a sua carreira.

— Foi a primeira vez que

“Criei uma história que serve como fio condutor para juntar coreografias. Na peça, misturamos xaxado, frevo, chorinho e bossa-nova”

GISELA SALDANHA
 Bailarina e atriz

fiz um trabalho completo como atriz e bailarina. Na peça, ninguém sai de cena, é preciso ficar nas personagens o tempo inteiro. Hoje, meu desempenho é melhor, devido à maior experiência de vida. A realização deste projeto é algo muito positivo para mim — comemora Gisela.

Uma novidade da remontagem é que, antes de cada apresentação, são distribuídos ingressos para crianças e adolescentes de comunidades carentes, por meio de contato com associações de moradores e ONGs.

“Na cola do sapateado” fica em cartaz até o fim de junho e pode ser vista aos sábados e domingos, às 16h. O ingresso custa R\$ 40. O Fashion Mall fica no Estrada da Glória 899. Informações sobre o espetáculo podem ser obtidas pelo telefone 2111-4444.

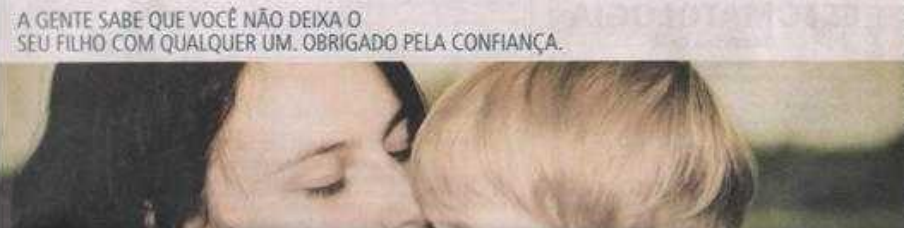


UMA DAS cenas do espetáculo, que está em cartaz no Fashion Mall: expectativa de mais sucesso



O Dia
 10/05/2012

O Globo -Barra
 10/05/2012



A GENTE SABE QUE VOCÊ NÃO DEIXA O SEU FILHO COM QUALQUER UM. OBRIGADO PELA CONFIANÇA.

informe do dia

>>NOTÍCIA EM PRIMEIRA MÃO

PICADINHO

A peça 'Na cola do sapateado' estreia temporada, no sábado, às 16h, no Teatro Fashion Mall.

Embalados por um sonho

'Na cola do sapateado'

volta aos palcos, agora no Teatro Fashion Mall, onde fica em cartaz até junho

Rafaela Javoski
rafaela.javoski.rpa@oglobo.com.br

• Muitos estudantes gastam tempo imaginando como colar nas provas. No teatro, Gisela Saldanha e o elenco de "Na cola do sapateado" apontam uma solução: a dança.

A peça, em cartaz no Teatro Fashion Mall, mostra um grupo de sete amigas que usam o sapateado para se comunicar durante a prova de Geografia. A primeira vez que o espetáculo subiu aos palcos foi em 1988.

— Queríamos criar uma história que fosse um fio condutor para juntar as coreografias que a gente tinha, que misturam xaxado, frevo, chorinho, bossa nova — conta a bailarina Gisela Saldanha, que escreveu o texto e também está no elenco.

Na época, a temporada, de dois anos, foi um sucesso. Agora o grupo decidiu fazer nova montagem. Do elenco original permaneceram Gi-

sela e Tony Nardini.

— Fizemos a remontagem o mais fiel possível à época. É interessante porque a peça agrada a todos. Ela é voltada para o público adolescente, com poucas produções para eles, mas os pequenos se divertem com o movimento — diz Gisela.

A bailarina lembra ainda a importância deste trabalho para a sua carreira.

— Esta foi a primeira vez que fiz um trabalho completo como atriz e bailarina. Na peça, ninguém sai de cena. Então é preciso ficar na personagem o tempo inteiro. E atualmente meu desempenho é melhor devido também à experiência de vida. A realização desse projeto é algo muito positivo para mim — comemora Gisela, acrescentando que é um sonho realizado.

Uma novidade da nova temporada é que, a cada apresentação, são distribuídos 200 ingressos para crianças e jovens de comunidades carentes.

"Na cola do sapateado" fica em cartaz até o final de junho, e pode ser vista aos sábados e domingos, às 16h. Os ingressos custam R\$ 40. O endereço é Estrada da Gávea 899, sala 213, São Conrado (2111-4444).



Pedro Kirilos



Divulgação/Contexto

■ ACIMA, GISELA e Maria Lucia Saldanha: de volta ao palco anos depois da primeira temporada

■ UMA DAS cenas do musical, que está em cartaz no Teatro Fashion Mall

NA COLA DO SAPATEADO, de Gisela Saldanha, Mabel Tude, Maria Dulce Saldanha e Tânia Nardini. A peça teve sua primeira montagem em 1987 e cumpriu uma temporada bem-sucedida no ano passado. De lá para cá, a ficha técnica sofreu poucas alterações. Em cena, diante da ameaça de uma prova-surpresa, sete alunas bolam um plano. Como apenas uma delas, Evelyn (Maria Dulce Saldanha), domina a matéria, a turma resolve tentar colar com um código desenvolvido através de passos de sapateado — que, no palco, são embalados por gêneros brasileiros como samba, frevo e choro. O problema é que Evelyn, americana, precisa aprender os ritmos para passar a cola adiante. Direção de Tânia Nardini e Tony Nardini (60min). Rec.: a partir de 2 anos. Reestreado em 5/14/2012. **Teatro Fashion Mall — Sala 1** (470 lugares). Estrada da Gávea, 899, São Conrado, ☎ 2422-9800. Ⓢ Sábado e domingo, 16h. R\$ 40,00. Bilheteria: a partir das 15h (sáb. e dom.). Co: M e V. Cd: M e V. Estac.: (R\$ 8,00 por duas horas). Até 24 de junho.

NA COLA DO SAPATEADO, de Gisela Saldanha, Mabel Tude, Maria Dulce Saldanha e Tânia Nardini. A peça teve sua primeira montagem em 1987 e cumpriu uma temporada bem-sucedida no ano passado. De lá para cá, a ficha técnica sofreu poucas alterações. Em cena, diante da ameaça de uma prova-surpresa, sete alunas bolam um plano. Como apenas uma delas, Evelyn (Maria Dulce Saldanha), domina a matéria, a turma resolve tentar colar com um código desenvolvido através de passos de sapateado — que, no palco, são misturados com gêneros brasileiros como samba, frevo e choro. O problema é que Evelyn, americana, precisa aprender os ritmos para passar a cola para as amigas. Direção de Tânia Nardini e Tony Nardini (60min). Rec.: a partir de 2 anos. Reestreado em 5/14/2012. **Teatro Fashion Mall — Sala 1** (470 lugares). Estrada da Gávea, 899, São Conrado, ☎ 2422-9800. Ⓢ Sábado e domingo, 16h. R\$ 40,00. Bilheteria: a partir das 15h (sáb. e dom.). Co: M e V. Cd: M e V. Estac.: (R\$ 8,00 por duas horas). Até 24 de junho. Reestreado novamente para sábado (5).



Na Cola do Sapateado reestreado no sábado (5), no Teatro Fashion Mall: em cena, Maria Dulce Saldanha vive Evelyn, a boa aluna que tenta ajudar as amigas na tarefa

Rádio Bandeirantes
Programa **Ai que Absurdo**
com Narciza Tamborindeguy
05/07/2012

RJ TV / Rede Globo
12/05/2012

[Clique no link](#)

02/05/2012

Clique no link

<http://narcisa.com.br/site/?p=469>

PROGRAMA AI, QUE ABSURDO! FOTOS

NARCISA
TAMBORINDEGUY

ENTREVISTA GISELA SALDANHA

Posted on July 6, 2012 by Narcisa

Olá meus queridos amigos!
Nosso programa Ai Que Absurdo está prestes a comemorar 1 ano e eu estou em ritmo de festa! Ai que Absurdoooooo Então, estou fazendo as melhores entrevistas para que vocês tenham noites e dias muito divertidos e animados. Essa semana recebi a minha prima e grande bailarina, atriz, escritora e produtora Gisela Saldanha. Ela foi uma das fundadoras da escola de musicais Catsapá e estreou o musical "Na Cola do Sapateado" há mais de 20 anos. O espetáculo é um sucesso até hoje e tem uma linda proposta de dar oportunidade a crianças e adultos carentes de conhecer o teatro. Na visita ela me contou tudo sobre a criação da escola e dos musicais, além de relembrar ótimos momentos de sua carreira, como o espetáculo que fez com Marília Pêra! E ainda tem muita música boa, dicas da Narcisa, sociais e muito mais! Está imperdível! Aguardem que teremos muita coisa boa vindo por aí!

Beijos
Love NT



Clique no link

www.nacoladosapateado.com

BlogFacebook

<http://www.nacoladosapateado.com/2012/06/na-cola-no-rj-tv.html>

Na Cola no RJ TV

Na Cola do Sapateado na progração cultural do RJ TV:



Recomende isto no Google

Marcadores: Clipping, Vídeos

Clique no link

<http://www.facebook.com/nacoladosapateado>



Promoção

Acrílico Metrô Rio - 2010

Formato: 97,0x68,0 cm (final), 4x0 cores, 15 unidades/Couche Matte 230g

Saída Rua Xavier da Silveira
Exit Rua Barata Ribeiro



Mobiliário Urbano / Clear Channel

200 unidades - 2011



Acrílico Metrô Rio - 2012

Formato: 97,0x68,0 cm (final), 4x0 cores,
15 unidades



Endereço:
RUA GENERAL SAN MARTIN, 900 -
LEBLON



Endereço:
RUA VISCONDE DE PIRAJÁ, EM
FRENTE AO Nº 444 - IPANEMA



Totem - 2012

Circulação Shopping Fashion Mall

2 unidades



Busdoor - 2011 e 2012

Formato: 140,0x80,0 cm

(final), Banner: 4x4 cores





MINISTÉRIO DA CULTURA, METRÔRIO E FARMOQUÍMICA APRESENTAM

um musical infantojuvenil

Na Colado Sapateado

realização CATSAPÁ

www.nacoladosapateado.com

Teatro Fashion Mall

Est. da Gávea, 899, sala 213
São Conrado

SÁB e DOM, 16h

PARCERIAS

AMBO

GELA GELA

De Milho

PARCERIAS

Elisa

pluca

FASHION MALL

FQM

Magalhães

pluca

So'Dancer

Kinoplast

Linha Fina: Todos os Espaços

V

Adesivo – táxi - 2010
unidades

Vinil Auto Adesivo, 20 unidades

Contrapartida Social

7.000 pessoas entre crianças, jovens e adultos de comunidades e projetos sociais, assistiram ao espetáculo, nesta temporada



Associação de Mulheres
Cristãs Virtuosas



INCA Instituto Nacional do Câncer



Instituto Todos na Luta



Instituto de Dança Itaguaí



**Colégio Estadual Dr. Antônio
Fernandes (Miguel Pereira/RJ)**



ONG Vida Rio

Entidades e Comunidades convidadas para assistir gratuitamente ao espetáculo no Teatro Fashion Mall:

Associação de Moradores de Cordovil
Associação Ser Cidadão
Bairro Educador
C. E. Barão de Teffé
C.E Brigadeiro Schorcht
C.E.M. Joana Benedicta Rangel
CAIC Euclides da Cunha
Casa de Convivência Carmem Miranda
Casa de Convivência e Lazer Padre Velloso
CEMABRE (C.E.Manoel de Abreu) Diretoria das Baixadas Litorâneas/SEEDUC
Centro Cultural A História Que Eu Conto
Cia Código de Artes Cênicas
Cia Livre de Dança da Rocinha

Ciep 220 Yolanda Borges
Col.Estadual Dr. Antônio Fernandes
Colégio Estadual Profº Joel de Oliveira
Comunidade de Cordovil
Comunidade de Santa Cruz
Comunidade do Jacaré
Conselho Estadual da Pessoa Idosa
Crianças do Incaa
Diretoria Regional Pedagógica Metropolitana II /São Gonçalo
Divisão de Cultura, Esporte e Lazer
Escola de Música da Rocinha Gilberto Figueiredo
Escola de Técnica de Teatro Martins Pena
Espaço Cultural A Era do Rádio
Espaço de Desenvolvimento Infantil Dona Lindu.- Ramos
Grupo Bando Cultural Favelados da Rocinha
Instituto Reação

Irmã Hilda - Guadalupe
Morro da Mangueira
Morro da Providência
Morro do Encontro
Museu de Favela
Olhai Meninas
ONG Associação Amigos da Vida - Rocinha
ONG Chamada Todos na Luta
Ong Todos na Luta
Rolan Santa Cruz
Secretaria Municipal de Educação de Cantagalo
SEMEC (Japeri)
Solar dos Amigos Replantando Amor – ONG SARA
Studio de Arte Espaço Aberto (Rocinha)
Terrerão Recreio dos Bandeirantes
UFRJ Faculdade de Letras
E.M Amaralina
E.M Pastor Tasso de Andrade - SEMEC-Japeri





realização CATSAPÁ

